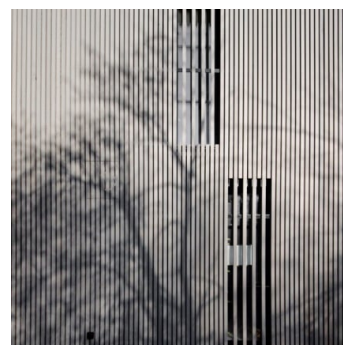
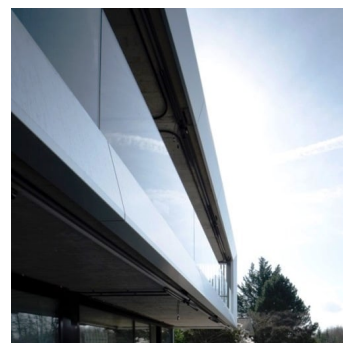


Wohnhaus Stallikerstrasse 45, 8142 Uitikon-Waldegg



Ausführungsjahr

2017

Architekt

Think Architecture AG, 8008 Zürich

Bauleitung

SK Real Estates AG, 6340 Baar

Fassadenfläche

600 m²

System

vertikale Holzschalung mit offenen Fugen aus Zedernholz, Breite 40 mm, sägeroh, vorvergraut, mit Schiebeläden, Alu-Verkleidungen eloxiert und Glasgeländer