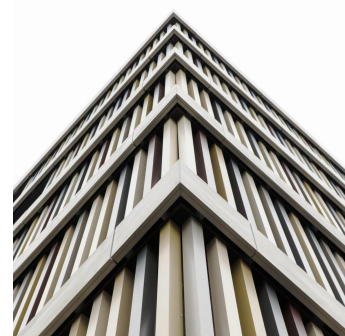
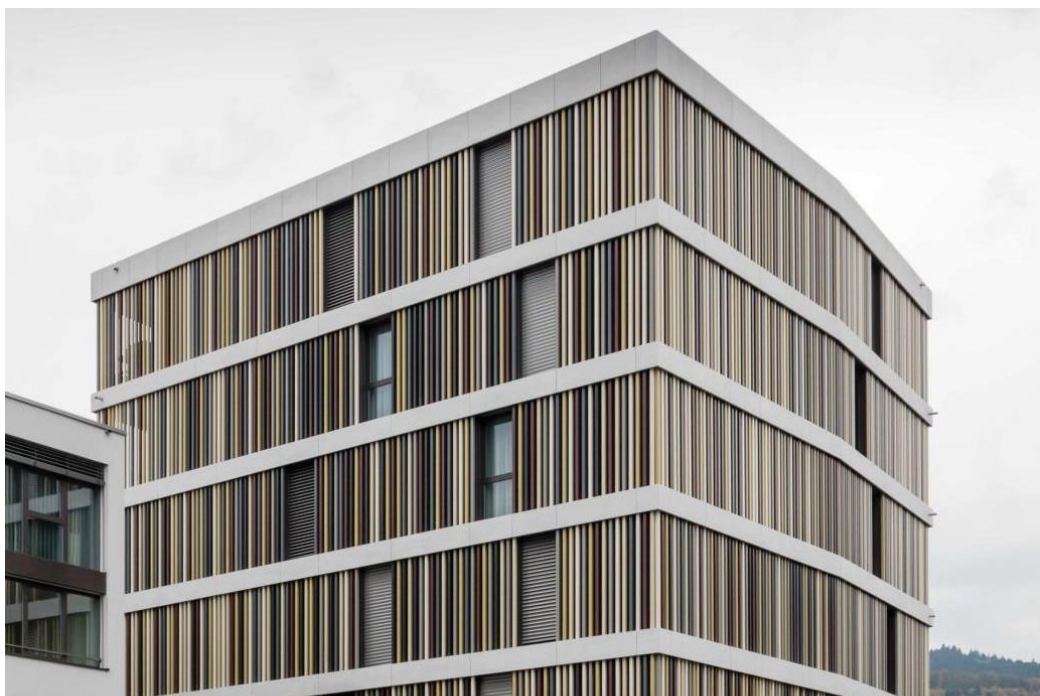


Wohn- & Geschäftshaus «Lindenhof», Hauptstrasse 51, 5734 Reinach



Ausführungsjahr

2016 - 2017

Architekt

Ruedi Weber + Partner Architekten + Planer AG,
5712 Beinwil

Bauleitung

dito Architekt

Fassadenfläche

700 m²

System

vertikale Lamellen in Alu-Rechteckrohr
60 x 60/ 1.2 mm in 7 Farben und
horizontale Bänder in Glasfaserbeton